

Aviso de Ciclón Tropical en el Océano Pacífico

No. Aviso: 01

Ciudad de México a 11 de Agosto del 2017.

Emisión: 22:15h

Servicio Meteorológico Nacional, fuente oficial del Gobierno de México, emite el siguiente aviso:

Síntesis: SE HA FORMADO LA TORMENTA TROPICAL "JOVA" AL SUR DE B.C.S.

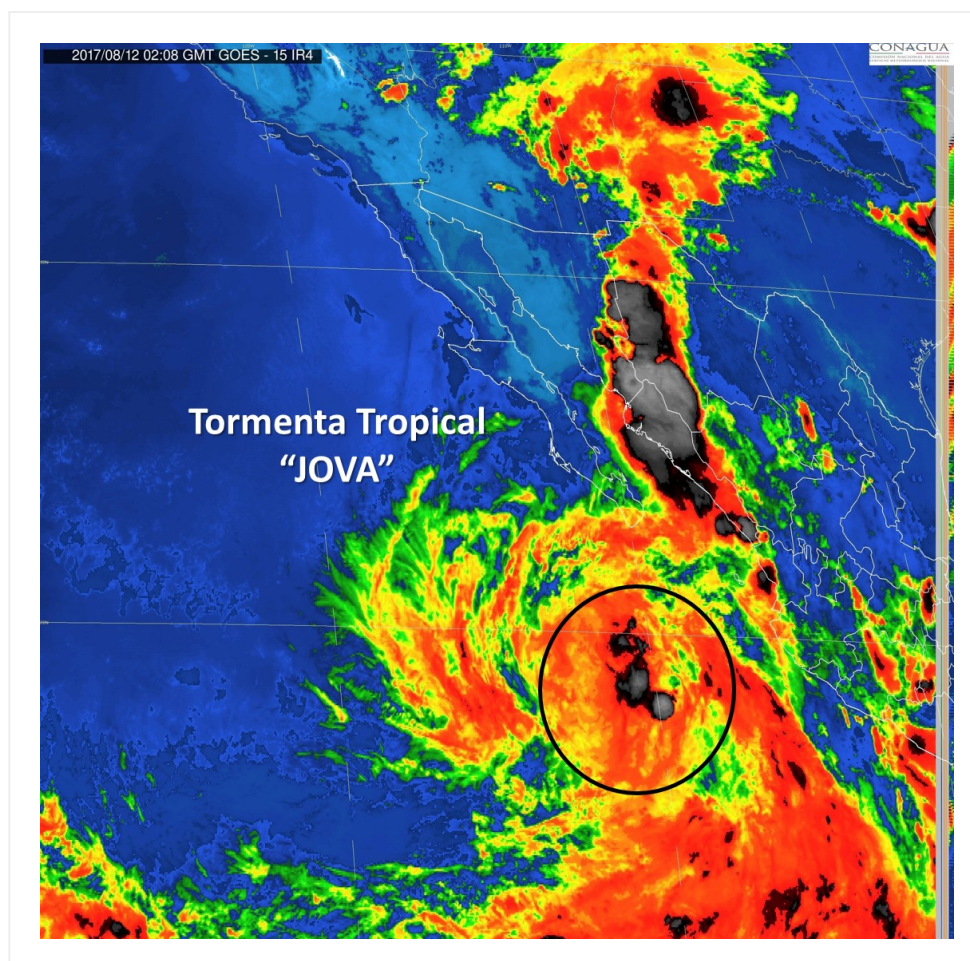


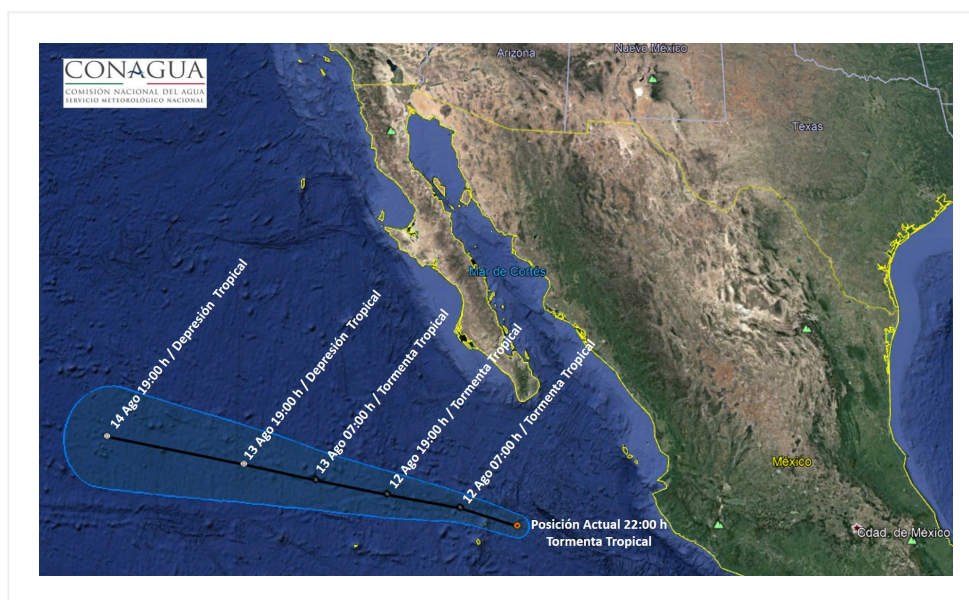
Imagen de satélite

Situación Actual:

Se ha formado la Tormenta Tropical "JOVA" a partir de la baja presión remanente de Franklin, localizándose al sur de Baja California Sur, presenta desplazamiento al oeste-noroeste.

Condiciones Actuales				
Hora local (hora gmt)	22:00 (03:00 GMT del 12 de agosto)			
Ubicación del centro del ciclón	Latitud Norte:19.3°	Longitud Oeste: 109.8°		
Distancia al lugar más cercano	130 km al este-noreste de Isla Socorro, Col., y a 400 km al sur de Cabo San Lucas, BCS.			
Desplazamiento actual:	Oeste-noroeste (285°) a 22 km/h			
Vientos máximos [km/h]:	Sostenidos: 65 km/h	Rachas: 85 km/h		
Presión mínima central [hpa]:	1003 hPa			
Pronóstico de lluvia	Los desprendimientos nubosos del sistema ocasionarán potencial de tormentas puntuales intensas en Nayarit; muy fuertes en Jalisco, Colima y Michoacán, y fuertes en Baja California Sur.			
Recomendaciones	Extremar precauciones a la población en general en las zonas de los estados mencionados por lluvias, viento y oleaje (incluyendo la navegación marítima) y atender las recomendaciones emitidas por las autoridades del Sistema Nacional de Protección Civil, en cada entidad.			
Extensión en cuadrantes de radios de vientos y oleaje				
Radio de vientos de 63 km/h	130 km NE	0 km SE	0 km SO	0 km NO
Oleaje 4 m	335 km NE	0 km SE	0 km SO	0 km NO

PRONÓSTICO VALIDO AL DÍA/HORA LOCAL TIEMPO CENTRO	LATITUD NORTE	LONG. OESTE	VIENTOS [Km/h]	CATEGORÍA	UBICACIÓN (en km)
12/07h	19.7	111.6	75/95	Tormenta Tropical	125 km al noroeste de Isla Socorro, Col. 390 km al sur-suroeste de Cabo San Lucas, BCS.
12/19h	19.9	113.9	75/95	Tormenta Tropical	525 km al suroeste de Cabo San Lucas, BCS.
13/07h	20.1	116.2	65/85	Tormenta Tropical	655 km al suroeste de Cabo San Lazaro, BCS.
13/19h	20.3	118.6	55/75	Depresión Tropical	815 km al suroeste de Cabo San Lazaro, BCS.
14/19h	20.5	123.5	35/55	Depresión Tropical	1,185 km al suroeste de Punta Eugenia, BCS.



Trayectoria pronóstico de la Tormenta Tropical "JOVA"

Aviso No.	Fecha / Hora local CDT	Lat. Norte	Long. Oeste	Distancia más cercana (km)	Viento m ^í x. / rachas	Categoría	Avance
01	11 ago / 22:00	19.3	109.8	130 km al este-noreste de Isla Socorro, Col., y a 400 km al sur de Cabo San Lucas, BCS.	65/85	Tormenta Tropical	Oeste-noroeste (285°) a 22 km/h

EL SIGUIENTE AVISO SE EMITIRÁ A LAS 01:15 HRS DEL 12 DE AGOSTO TIEMPO DEL CENTRO O ANTES SI OCURREN CAMBIOS SIGNIFICATIVOS

Pronosticador: ANGÉLICA BACA

Revisó: ROBERTO RODRIGUEZ